



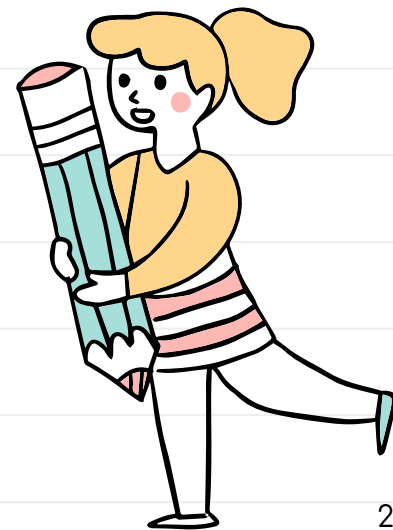
MINISTERUL EDUCAȚIEI

# GHID PRIVIND ADMITEREA LA LICEU

2023

# CÂND VEI COMPLETA OPȚIUNILE?

- ✓ În **perioada 6-17 iulie 2023**, la școală, alături de părinți și de profesorii diriginți.
- ✓ Informează-te la școala pe care ai absolvit-o asupra programului pentru completarea opțiunilor!



# CÂND VEI COMPLETA OPTIUNILE?

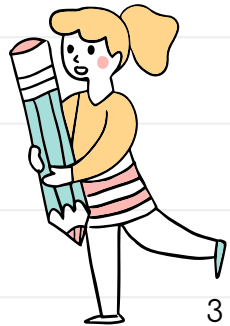
## Repartizarea pe locurile speciale pentru rromi și CES

- ✓ **10-11 iulie 2023** – completarea opțiunilor
- ✓ **13 iulie 2023** – repartizarea candidaților și comunicarea rezultatelor

**Atenție!** Candidații nerepartizați pe locurile speciale pentru rromi/CES și cei care au fost repartizați și solicită renunțarea la loc pot participa la repartizarea computerizată.

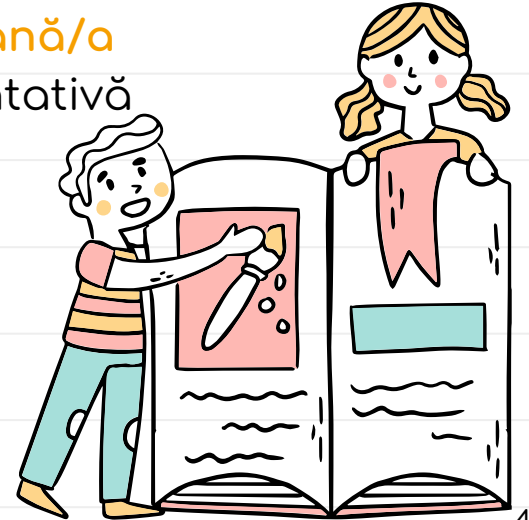
## Admiterea în învățământul special

**10-11 iulie 2023** – înscrierea și repartizarea candidaților



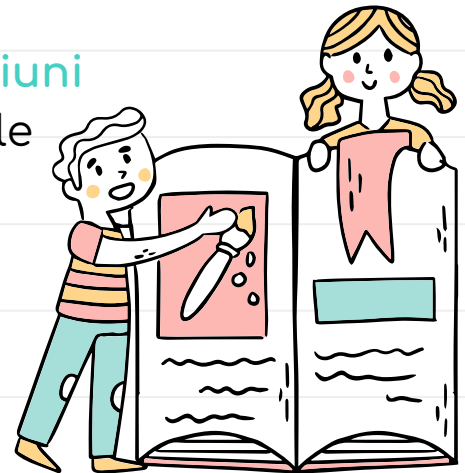
# CE ESTE RECOMANDAT SĂ FACI, ÎNAINTE DE COMPLETAREA OPȚIUNILOR:

- ✓ Realizează o **listă cu specializările** pe care le dorești și codurile aferente acestora!
- ✓ Pentru a te orienta, **verifică ultimele medii de intrare din anii școlari trecuți și poziția ta în ierarhia județeană/a Municipiului București!** Verificarea este una orientativă și nu îți limitează în niciun fel opțiunile!



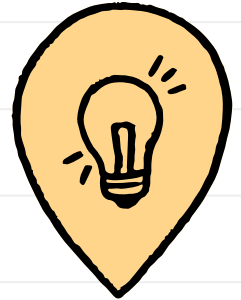
# CE ESTE RECOMANDAT SĂ FACI, ÎNAINTE DE COMPLETAREA OPȚIUNILOR:

- ✓ Odată identificate liceele și specializările pe care le dorești, crează-ți o **listă cu acele coduri care corespund opțiunilor tale, în ordinea preferințelor** - de la cea mai dorită, la cea mai puțin dorită!
- ✓ **Asigură-te că lista cuprinde un număr mare de opțiuni** și că numărul locurilor corespunzător opțiunilor tale depășește poziția ta în ierarhie!



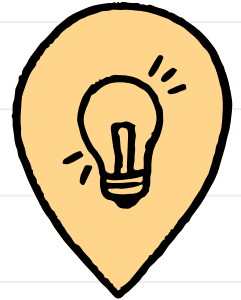
# CUM SE COMPLETEAZĂ OPȚIUNILE ÎN FIȘA DE ÎNSCRIERE?

- ✓ Codurile specifice fiecărei specializări (regăsite în Broșura de admitere a fiecărui județ/a municipiului București) se trec **în ordinea preferințelor, pe orizontală, în căsuțele din josul paginii.**
- ✓ **Completează cât mai multe opțiuni** - calculatorul nu va trece la următorul candidat până ce nu verifică toate opțiunile tale și până ce nu vei fi repartizat la una din ele!



# CUM SE COMPLETEAZĂ OPȚIUNILE ÎN FIȘA DE ÎNSCRIERE?

- ✓ Fii foarte atent la modul în care completezi codurile!  
**Prea puține opțiuni/coduri sau coduri introduse greșit pot duce la nerepartizarea ta sau la repartizarea la o specializare nedorită!**
- ✓ După completarea fișei și introducerea opțiunilor în calculator, vei primi fișa completată, pentru verificare!  
**Asigură-te că totul este corect, înainte de a o semna!**



# Candidezi în alt județ? Iată ce trebuie să știi:

- ✓ **Poți opta pentru un singur județ.** Completarea opțiunilor se poate face la școala pe care ai absolvit-o sau la Centrul special de admitere din județul în care vrei să fii admis.
- ✓ **Codurile** se preiau din broșura județului în care vrei să fii repartizat!
- ✓ După admitere, **vei depune dosarul la liceul în care ai fost admis.**





# Ce se întâmplă după repartizarea computerizată?

- ✓ Între **20 și 25 iulie**, vei depune dosarul la școala la care ai fost repartizat.
- ✓ **Urmărește canalele de informare ale liceului în care ai fost admis**, pentru programul înscrierilor!



# Situații speciale după repartizare? Care sunt? Cum se soluționează?

- ✓ Între **26 și 28 iulie**, se soluționează cazurile speciale.
- ✓ Poate fi vorba despre **situații medicale speciale, schimburi de elevi, redistribuirea candidaților gemeni, distribuire sau redistribuire pe locuri rămase libere, pentru apropiere de domiciliu, candidați repartizați, dar care nu și-au depus dosarul de înscriere la liceul unde au fost repartizați** etc.
- ✓ Dacă te încadrezi într-una din situațiile speciale, ține cont că, pentru a putea participa la această etapă, **trebuie să ai cel puțin media ultimului admis în clasa în care vrei să te muți, să păstrezi specializarea și să existe locuri în clasa respectivă**. Aceste condiții se aplică tuturor cazurilor speciale, cu excepția candidaților gemeni.
- ✓ **Situațiile speciale se soluționează la nivelul Comisiei județene de admitere/al Comisiei de admitere a municipiului București**. Urmărește canalele de comunicare ale inspectoratelor școlare județene/al municipiului București, pentru a avea informații despre modalitatea de depunere a cererilor pentru această etapă și pentru a ști care sunt documentele necesare!

# Au trecut toate etapele anterioare și nu ești, încă, înscris într-un liceu?

## Poți participa la etapa a II-a de admitere!

### Calendarul pentru etapa a II-a de admitere:

- ✓ Pe **28 iulie** se vor afișa locurile libere rămase la sfârșitul primei etape.
- ✓ Între **7 și 9 august** va avea loc înscrierea candidaților.
- ✓ În **10-11 august** va avea loc repartizarea candidaților, la nivel de Comisie județeană de admitere/a municipiului București.
- ✓ Urmărește canalele de comunicare ale inspectoratului școlar din județul tău, pentru a afla, în timp util, informații cu privire la desfășurarea probelor de aptitudini sau a celor de verificare a competențelor la o limbă modernă!





MINISTERUL EDUCAȚIEI

**SUCCES TUTUROR!**